



I-Kook Zoetermeer is aangewezen als keukenleverancier voor het project Residentie Stommeerkade.

Standaard keuken

Alle appartementen in Residentie Stommeerkade zijn standaard voorzien van een complete keuken. De standaard keuken vertegenwoordigt een waarde van € 4.235 incl. BTW.

Naar eigen smaak en budget

Smaken verschillen en daarom biedt I-Kook jou de mogelijkheid de keuken geheel naar eigen smaak en budget samen te stellen.

Wanneer de standaard keuken niet naar wens is, kan je deze aanpassen of een geheel andere keuken samenstellen bij I-Kook Zoetermeer. Door een afspraak in te plannen met een keukencoach zet je een eerste stap in het samenstellen van jouw droomkeuken.

Een afspraak kan je maken nadat je de koop- en aanneemovereenkomst getekend hebt. Dit doe je door een e-mail te sturen naar hein@i-kook.nl onder vermelding van het project Residentie Stommeerkade, jouw bouwnummer en je NAW-gegevens. Zo kunnen zij zich goed voorbereiden op je komst.

Passend

Met de keukencoach stel je jouw droomkeuken samen die voldoet aan je wensen en past binnen je budget. Wanneer je jouw droomkeuken hebt gevonden wordt er een offerte opgesteld. Op de offerte wordt de waarde van de standaard keuken verrekend. Mocht de offerte voor de nieuwe keuken lager uitvallen dan de waarde van de standaard keuken dan vindt er geen verrekening plaats. Indien de offerte voor de nieuwe keuken hoger uitvalt dan wordt het verschil verrekend.

Na het verstrekken van de opdracht aan I-kook, liggen jouw keuzes vast. I-kook stelt dan de installatietekening op voor de keuken en stuurt deze naar Staton Bouw B.V. Zij zullen aan de hand van de installatietekeningen bepalen welke aanpassingen er aan de E- en W-installatie gedaan moeten worden en welke kosten daaraan verbonden zitten (zie meerwerklijst voor de kosten per eenheid). Het verplaatsen, toevoegen of vervallen van E- en W-aansluiting is dus niet inbegrepen bij de offerte van I-kook. Hiervoor ontvang je een aparte opgave van Staton Bouw B.V.

Deadline

Om jouw wensen goed te kunnen verwerken moet de nodige werkvoorbereiding worden gedaan. Het is daarom belangrijk dat je voor de deadline, die je van de koperbegeleider ontvangt, je keuze hebt gemaakt en de opdracht hebt verstrekt aan de I-Kook. Als dit niet het geval, om welke reden dan ook, wordt de standaard keuken geleverd en geplaatst.

Betaling

Indien je de standaard keuken kiest hoef je niets te doen. De ontwikkelaar betaalt de standaard keuken dan aan I-kook.

Wanneer je de keuken aanpast of opnieuw samenstelt en hier volgt een meerprijs uit, dan betaal je 25 % van de meerprijs (na verrekening standaard keuken) bij opdracht aan I-kook. Het resterende deel betaal je uiterlijk 5 werkdagen voor de afgesproken levering aan I-kook.

Een minderprijs op de totale offerte wordt niet verrekend.



Plaatsen keuken

De keukens worden na oplevering geleverd en geplaatst. Je dient hier zelf een afspraak met I-kook voor in te plannen. Dit geldt ook als je de standaard keuken afneemt.

Aandachtspunten

1. Het spoelgedeelte kan enkel verplaatst worden voor de wand waar deze in de basiskeuken is gesitueerd;
2. Plafondpunten kunnen niet verplaatst of toegevoegd worden;
3. Er kan maximaal een 2-Fase kookplaat worden toegepast;
4. Het is niet mogelijk om een keuken van een andere keukensleverancier af te nemen;
5. Het is niet mogelijk om de keuken casco op te laten leveren;
6. Als je geen afspraak met een keukencoach van I-Kook maakt dan wordt ervan uitgegaan dat je kiest voor de standaard keuken;

Beschikbaar gestelde documenten per type appartement

1. Begeleidend schrijven I-kook Zoetermeer
2. 3D afbeelding keuken
3. Tekening: bovenaanzicht
4. Tekening: aansluitpunten
5. Renvooi aansluitpunten



Zoetermeer Vastgoed

Klant: Bohemen B.V.

Schaal:

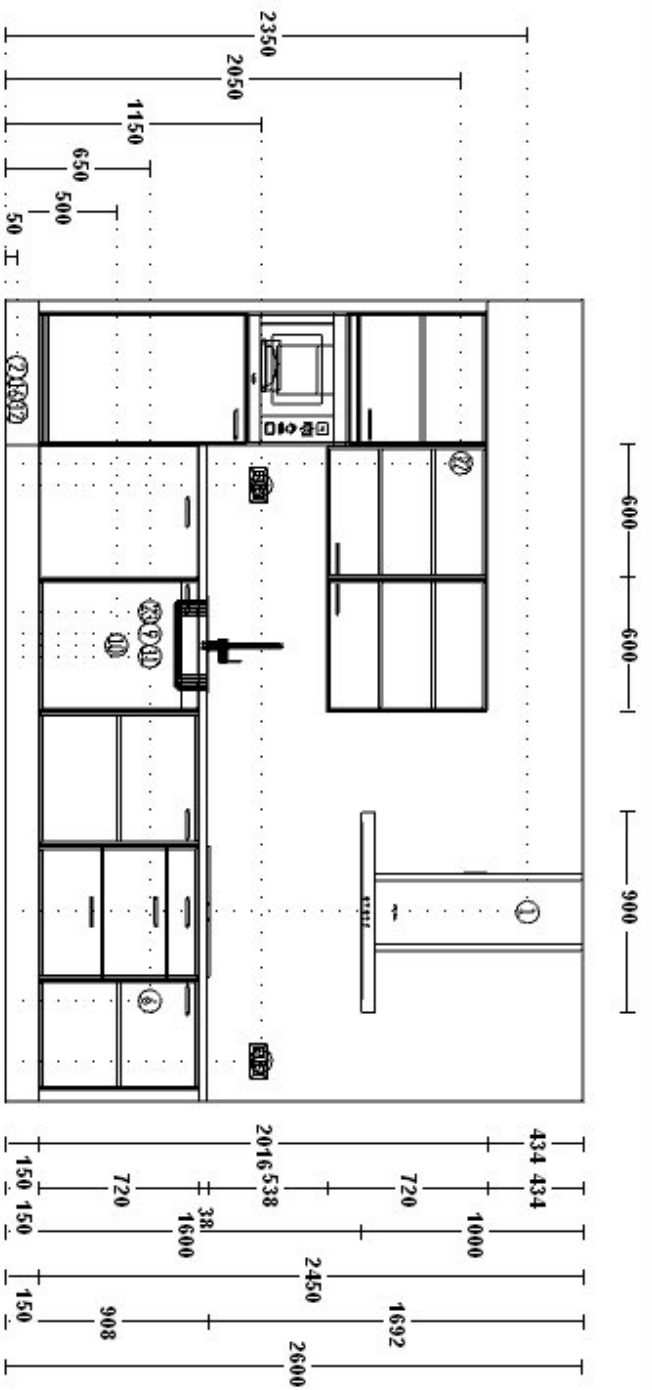
Ontwerp 191101kims

Verkoper: Hein van Eijkem

Datum: 12/5/23



DEZE TEKENING IS NIET BINDEND



- (02) 300
- Symbool 16 400
- Symbool 12 500
- Symbool 22 730
- Symbool 03 830 4
- Symbool 23 1400
- Symbool 09 1500
- Symbool 10 1550
- Symbool 11 1600
- Symbool 01 2750
- Symbool 06 3150
- Symbool 03 3420

Zoetemeer Vastgoed

Klant: Bohemen B.V.

Schaal: Beeldvullend

Ontwerp: 191101kims

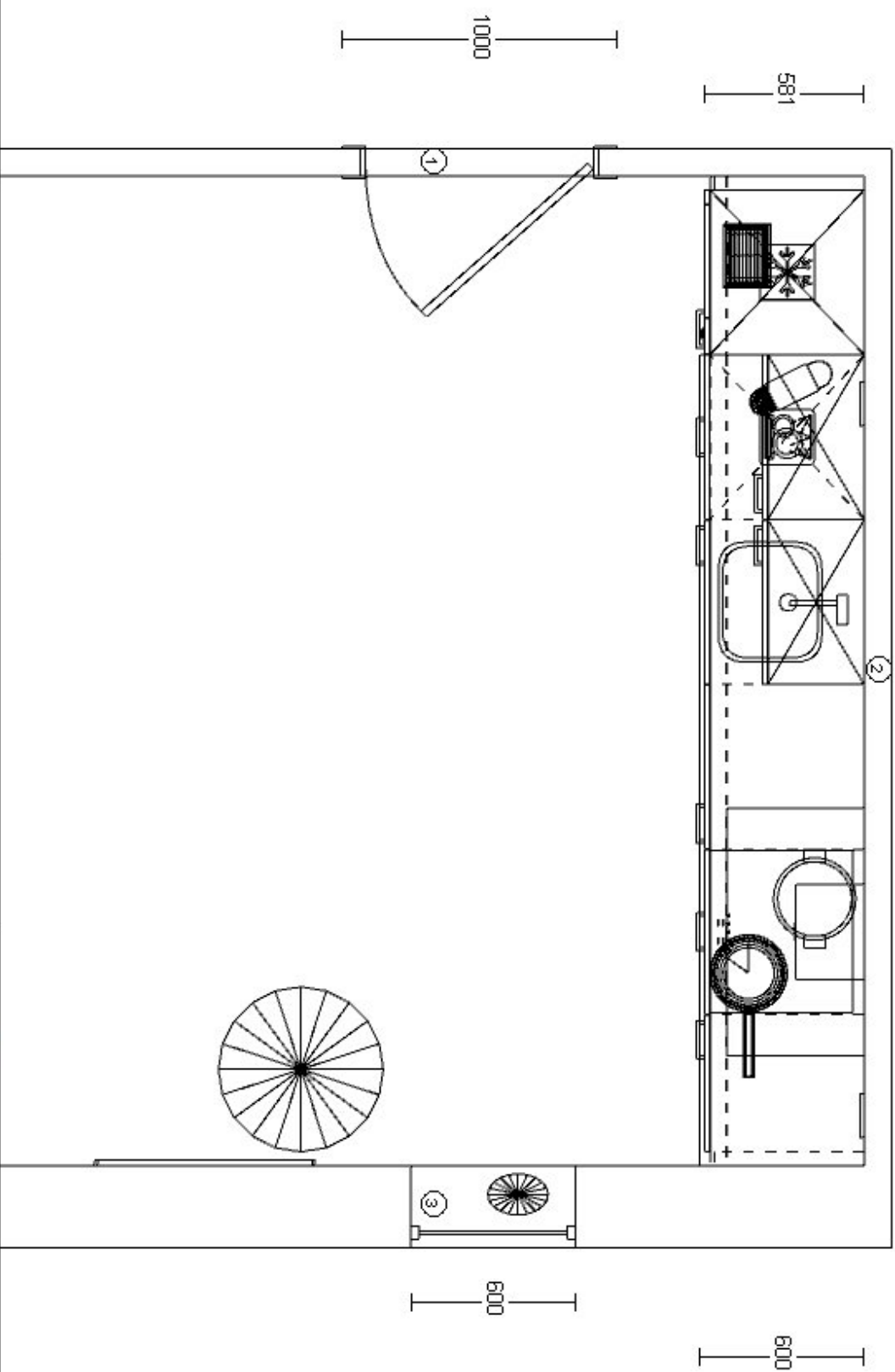
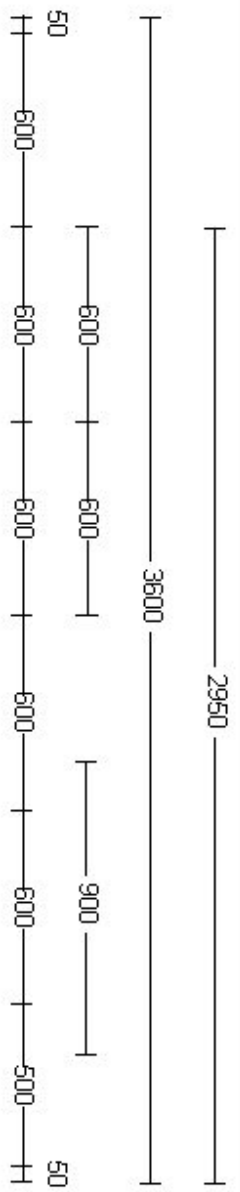
Beeldvullend

Verkoper: Hein van Eijkem

Datum: 25/4/23



DEZE TEKENING IS NIET BINDEND



Zoetermeer Vastgoed

Klant: Bohemen B.V.
Ontwerp: 191101kims
Verkoper: Hein van Eijkem

Schaal: Beeldvullend

Datum: 12/5/23



DEZE TEKENING IS NIET BINDEND

Installatie Renvooi



Klant naam :
Odernummer :

Opmerkingen

Achter de inbouwapparatuur kunnen geen leidingen gemonteerd worden.

onder de vaatwasser,onderbouw koeler/vriezer kunnen geen leidingen gemonteerd worden.

Alle leidingen dienen in de muur weggewerkt te zijn

Waterleidingen mogen vanuit de dekvloer opbouw rechtstandig omhoog geplaatst worden

De muren en vloeren dienen vlak en haaks te zijn

Positie	Omschrijving	aansluitwaarde	t.b.v	Opmerking
1	WCD	tot 1,6 kw	Afzuigkap/plafondunit	
2	WCD	tot 1,6 kw	koelkast	
3	DWCD	tot 1,6 kw	huishoudelijk gebruik	Bepaald klant zelf
4	DWCD	tot 1,6 kw	huishoudelijk gebruik	Bepaald klant zelf
5	WCD aparte groep	tot 3,5 kw	Boiler kokenwaterkraan	
6	WCD Perilex	tot 7,2 kw	kookplaat + perilstekker en snoer	
7	gasaansluiting	15mm x 1/2+muurplaat	kookplaat + gasslang	
8	WCD aparte groep	tot 3,5 kw	Kokenwaterkraan	
9	Warm- warm + muurplaat+ stopkraan	Pijp 15mm 1/2 verhoogd	Spoelbak	
10	Water-Afvoer	Buis 40mm	Spoelbak	
11	Water-Koud + muurplaat+ stopkraan	Pijp 15mm 1/2 verhoogd	Spoelbak	
12	WCD aparte groep	tot 3,5 kw	vaatwasser	
13	WCD aparte groep	tot 3,5 kw	koffiezetter	
14	WCD aparte groep	tot 3,5 kw	Stoomoven	
15	WCD	tot 1,6 kw	Magnetron	
16	WCD aparte groep	tot 3,5 kw	Combi	
17	WCD aparte groep	tot 3,5 kw	Oven	
18	WCD	tot 1,6 kw	vriezer	
19	WCD	tot 1,6 kw	Vonkcontacting	
20	WCD	tot 1,6 kw	Amerikaanse koelkast	
21	Water-Koud + muurplaat+ stopkraan	Pijp 15mm 1/2 verhoogd	Amerikaanse koelkast	
22	WCD	tot 1,6 kw	Werbladverlichting	
23	Water-Koud + muurplaat+ beluchterkraan	Pijp 15mm 1/2 verhoogd	vaatwasser	
24	WCD	tot 1,6 kw	Stocontact onder de plint	
25	Dimmer	Electronisch	Werbladverlichting	
26	WCD	tot 1,6 kw	Werbladverlichting	
27	Muurdoorvoer	Rond 150 mm	Afzuikap met motor	Bepaald Klant zelf

Legenda:

WCD = Wandcontactdoos

DWCD= Dubbelwandcontactdoos

WCD Perilex= aansluiting elektrische kookplaat

Bemating op voorraanzicht tekeningen

Maten onder tekening zijn de breedtematen van de aansluitpunten

Maten links van tekening zijn de hoogtematen van de aansluitpunten

Maten rechts van tekening zijn de hoogte maten van de keuken

Heliumstraat 230
2718 RS Zoetermeer

Bohemen B.V.
T.a.v. de heer J. Vlasblom
Poortweg 4 A
* Offerte * 2612 PA DELFT

Referentienummer: 191101
Datum offerte: 25 april 2023
Datum afdruk: 12 mei 2023
Adviseur: Hein van Eijkern
Telefoon klant: 020-4490061
Telefoon nr. 2: 06-28590409
Email-adres: vlasblom@bohemen.nl
Vestiging: ZVG

Afleveradres:
Appartement type 1.1 en type 1b
Bouwnummers 1, 3, 8 en 13

Keukenmeubelen



Uitvoering:




Fronttype:
Frontkleur 1:
Kleur kopse kant front:
Frontcombinatie:
Kleur buitenzijde korpus:
Type greep:
Kleur greep 1:
Greeppositie:
Greepcombinatie:
Kleur plint:
Toevoeging plinthoogte:
Kleur werkblad:
Type randafwerking werkblad:
Werkbladhoogte:
Plinthoogte:

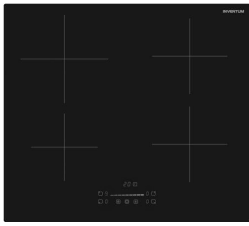





A, 351 Sensea

Coating melaminehars (MEL)
Wit softmat (239)
Getrapte kant wit mat/glans (239)
Wit softmat (239)
Wit (106)
Metalen greep (042)
Roestvrijstaalkleur (042)
Horizontaal/horizontaal (1)
Metalen greep rvs-kleur (042)
Wit (106)
150 mm (150)
Decor Beton Schiefer grijs (354)
N-rand mat (N)
908
150

no	code		artikel omschrijving	hg	br	aant
1	HPK20-1	A	L Hoog passtuk	201.6	23	1
2	G88MDK-1	A	L Hoge kast t.b.v. integreerbare koelkast en inbouwapparaat Bestemd voor apparaten: Inventum IMC6032F, Inventum IKK0880S	201.6	60	1
.1	MP-SON	A	Diverse Afmetingen: 0 x 0 x 0 mm	0	0	1
3	GSBD60-I	A	Front t.b.v. volledig geïntegreerde vaatwasmachine Bestemd voor apparaat: Inventum IVW6008A	72	59.4	1
4	SPUD60	A	R Spoelkast met deur Afmetingen: 600 x 720 x 561 mm	72	60	1
5	UD60	A	L Onderkast met deur en 1 legplank Afmetingen: 600 x 720 x 561 mm	72	60	1
6	KS2A60	A	Kookplaatkast met 1 lade en 2 uittrekladen Afmetingen: 600 x 720 x 561 mm	72	60	1
7	UD50	A	R Onderkast met deur en 1 legplank Afmetingen: 500 x 720 x 561 mm	72	50	1
8	UPK10	A	R Onderkastpasstuk	72	10	1
9	W60-1	A	L Bovenkast met 2 legplanken Afmetingen: 600 x 720 x 350 mm	72	60	1
10	W60-1	A	R Bovenkast met 2 legplanken Afmetingen: 600 x 720 x 350 mm	72	60	1
11	APN60	A	Werkblad met kunststof toplaag en postform randafwerking Afmetingen: 2950 x 38 x 600 mm	3.8	295	1
12	SB15	A	Plint Afmetingen: 2200 x 150 x 13 mm	15	220	1
13	SB15	A	Plint Afmetingen: 3350 x 150 x 13 mm	15	335	1

Apparatuur/Accessoires

aant	code	kleur	merk	artikel omschrijving
0.1	BEZORGEN			Het bezorgen van de artikelen op de begane grond is bij de eindprijs inbegrepen.
1	MONTAGE			Plaatsen en aansluiten is bij de eindprijs inbegrepen, exclusief sloop-, timmer-, stuc-, tegel- en leidingwerkzaamheden en aansluitmaterialen.
1	IMC6032F	Rvs	Inventum	Combi magnetron met 5 magnetron- en 4 combinatiestanden, inhoud 32 liter, 10 automatische kookprogramma's, timer, digitaal display en draaiknop- en druktoetsbediening. * Aansluitwaarde 3.6 kW *
				
1	IKK0880S	Wit	Inventum	Integreerbare koelkast met 4 glazen draagplateaus, inhoud 135 liter, 1 transparante groentelade en LED verlichting. * Aansluitwaarde 65 Watt *
				
1	IVW6008A	Wit	Inventum	Volledig integreerbare vaatwasser met 6 programma's, capaciteit 12 couverts, uitgestelde start 3-6-9 uur, verstelbare bovenkorf en Aquastop. * Aansluitwaarde 1900 Watt *
				

aant	code	kleur	merk	artikel omschrijving
1	IKI6028	Zwart glas	Inventum	Inductiekookplaat met 4 zones, boostfunctie op alle zones, 9 standen per kookzone, timer met kookwekkerfunctie, tiptoetsbediening en slider, restwarmte indicatie, kookduurbegrenzing, powermanagement 1- of 2-fase, automatische panherkenning en digitaal LED display. * Aansluitwaarde 7.4 kW *
				
1	AKB9005RVS	Rvs	Inventum	Wandafzuigkap blok met 3 snelheden, capaciteit 645 m3/h, geluidsniveau 69 dB(A), druktoetsbediening en 2 x 2 Watt luxe LED spots. * Aansluitwaarde 264 Watt *
				
1	SB900		Inventum	Recirculatie starterset. LET OP, is excl. koolstoffilters. Deze dienen apart besteld te worden.
				
1	KB93		Inventum	Set van 3 koolstoffilters
				
1	19 9379	Chroom	DPS	Caressi basic line eenhendel keukenmengkraan cabl005ch eco, chroom cabl005ch eco
				
1	70 8148	Rvs	DPS	Caressi cablpp39r50 spoelbak basic line 360x390mm opbouw/onderbouw/vlakinbouw cablpp39r50 414 444
				

* De ontwikkelingen rondom het corona-virus zorgen op dit moment voor extra onzekerheid met betrekking tot levertijden.

Wij vertrouwen er op u met deze offerte naar behoren van dienst te zijn. Indien u nog vragen omtrent deze offerte heeft, kunt u deze rechtstreeks richten aan een van de adviseurs.

Vanaf 25 mei 2018 is de Algemene Verordening Gegevensbescherming (AVG) van kracht geworden. Hoe wij met uw persoonsgegevens omgaan, wat wij in ons systeem registreren, met welk doel wij dit doen, hoe lang wij uw gegevens bewaren en met wie wij uw gegevens eventueel delen kunt u in ons privacy statement nalezen: <https://www.i-kook.nl/privacy-statement/>

Op al onze leveringen zijn van toepassing de Algemene Voorwaarden van de Centrale Branchevereniging Wonen, zoals gedeponeerd ter Griffie van de Arrondissementsrechtbank te Utrecht.



Betreft: Installatie

Geachte heer/mevrouw,

Hierbij ontvangt u van ons het installatieschema voor uw nieuwe keuken.

Het schema bestaat uit de volgende documenten:

- Plattegrond tekening
- Wandaanzichten
- Installatie Renvooi

Ter verduidelijking geven wij u een korte uitleg hoe het schema gelezen dient te worden.

De numerieke symbolen die zijn ingetekend op het installatieschema vindt u terug op het installatie renvooi. Hierop staat aangegeven wat de symbolen betekenen, waar ze voor dienen en wat de aansluitwaarden zijn.

Let op:

1. Wandcontactdozen t.b.v. huishoudelijk gebruik dient u zelf in het werk te bepalen
2. Geen leidingen onder vaatwasser, onderbouwkoelkast en onderbouw vriezer.
3. De wanden dienen vlak en haaks te zijn op het moment dat de keuken wordt gemonteerd.
Bij het aanbrengen van wandafwerking dient rekening gehouden te worden met de maten van de keuken.

Zie ook de overige aandachtspunten en opmerkingen vermeld op het installatie renvooi.

Wij attenderen u erop dat alle installatiepunten bij de oplevering van de woning door u gecontroleerd dienen te worden. De keukenmontage kan enkel dan plaatsvinden wanneer de installatiepunten volgens schema zijn aangebracht.

Mocht de keukenmonteur bij montage tegen problemen aanlopen, dan zijn wij genoodzaakt om de hieruit voortvloeiende kosten aan u door te berekenen.

Wijzigingen op eigen initiatief zijn voor eigen risico, I-Kook aanvaardt geen enkele aansprakelijkheid voor eventuele fouten in dit leidingadvies.

Bij vragen kunt u altijd contact opnemen met uw Keukencoach.

Wij wensen u veel succes met de voorbereidingen!

Met vriendelijke groet,

Team I-Kook Zoetermeer